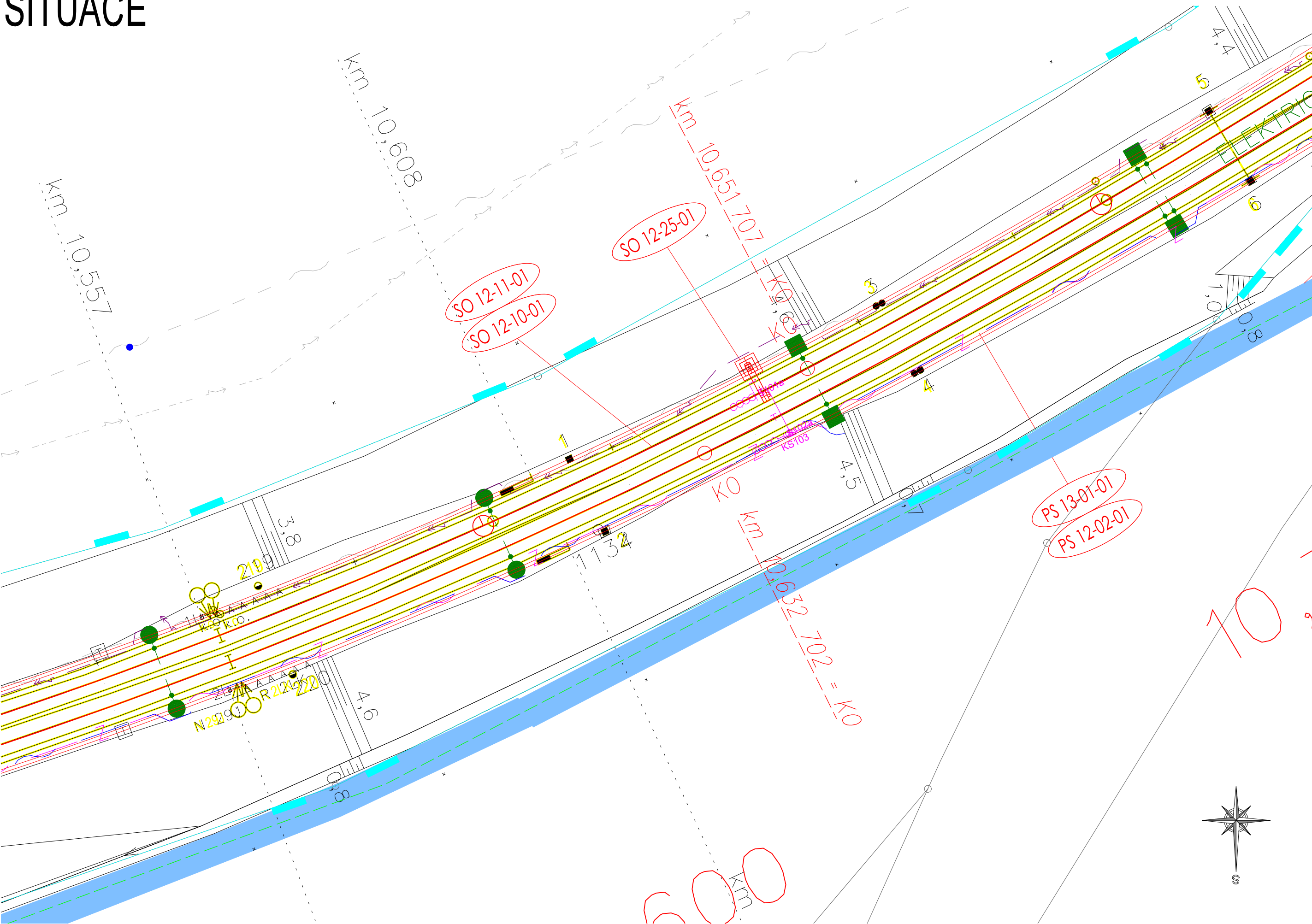


SITUACE



Legenda stávajících inženýrských sítí

- NTL plynovodní potrubí
- STL plynovodní potrubí
- VTL plynovodní potrubí
- vodovodní potrubí
- kanalizační potrubí
- kabely NN
- kabely VN
- vedení NN
- vedení VN
- vedení VVN
- kabely NN
- kabely VN
- sdělovací kabely
- teplovod

Legenda koordinační situace

- stávající hranice pozemku dráhy (Sprava železnic s.o.)
- stávající hranice pozemku dráhy (České dráhy a.s.)
- stávající stav
- stávající hranice katastrální mapy
- nové řešení stavebních objektů
- nové řešení trakčního vedení
- nové řešení - provizorní
- demolice
- zabezpečovací zařízení
- sdělovací zařízení
- traťový kabel
- silnoproudé vedení
- kanalizace - dešťová
- kanalizace - splašková
- vodovod
- teplovod
- oplocení
- kabelovod
- prvky zab.zař. (návěstidla)
- prvky trakčního vedení
- prvky silnoproudého vedení
- osvětlovací stožáry, věže a EOVS
- prvky informačního systému
- kamery, rozhlas a informační tabule
- pozemní stavební objekty - novostavba
- pozemní stavební objekty - rekonstrukce
- nástupišť
- zastřešení
- silniční komunikace, pevněné plochy
- chodníky
- kanalizační objekty
- areál TO

**Poznámka:**  
SOUŘADNICOVÝ SYSTÉM: S- JTSK  
VÝŠKOVÝ SYSTÉM: Bpv  
VŠECHNY KILOMETRICKÉ POPISY BEZ UVEDENÍ ČÍSLA KOLEJE JSOU VZTAŽENY KE KOLEJI č.1.



			ČÍSLO SOUPRAVY:
		PO PŘIPOMÍNKOVÉM ŘÍZENÍ	
REVIZE Č.	DATUM	ZMĚNA	



MORAVIA CONSULT Olomouc a.s.  
LEGIONÁŘSKÁ 1085/8 , 779 00 Olomouc

tel.: +420 585 570 444  
IDS: kjee9md  
e-mail: moravia@moravia.cz  
http://www.moravia.cz



SUDOP PRAHA

Olšanská 1a  
130 80 Praha 3  
Česká republika  
tel.: +420 267 094 111  
IDDS: nd9sqfy  
e-mail : praha@sudop.cz



SUDOP EU

Olšanská 1a  
130 00 Praha 3  
Česká republika  
tel.: +420 477 012 250  
IDDS: gi4w9x7  
e-mail : info@sudopeu.cz

OBJEDNATEL Správa železnic, státní organizace Dlážděná 1003/7, 110 00 Praha 1 - Nové Město		
HLAVNÍ INŽENÝR PROJEKTU	ING. JAN LEHNERT	VEDOUcí TÝMU: ING. PETR JEMELKA
ODPOVĚDNÝ PROJEKTANT	NAVRHL, VYPRACOVAL	KONTROLOVAL
ING. MIROSLAV KYSELA	ING. MIROSLAV KYSELA	ING. MARTN CHRÁSTEK
KRAJ: ÚSTECKÝ	POVĚŘENÝ OÚ: ÚSTÍ NAD LABEM	OBEc: CHABAŘOVICE
Rekonstrukce ŽST Chabařovice		ZAK. ČÍSLO MCO 20 - 072 - 233 - UR
		ÚČEL DÚR
		DATUM PROSINEC 2021
		FORMÁT 4 A4
SO 12-25-01 Krakorec v km 10,643		MĚŘÍTKO 1 : 500
SITUACE		ČÁST POŘ.Č. D.2.1.4 2.1